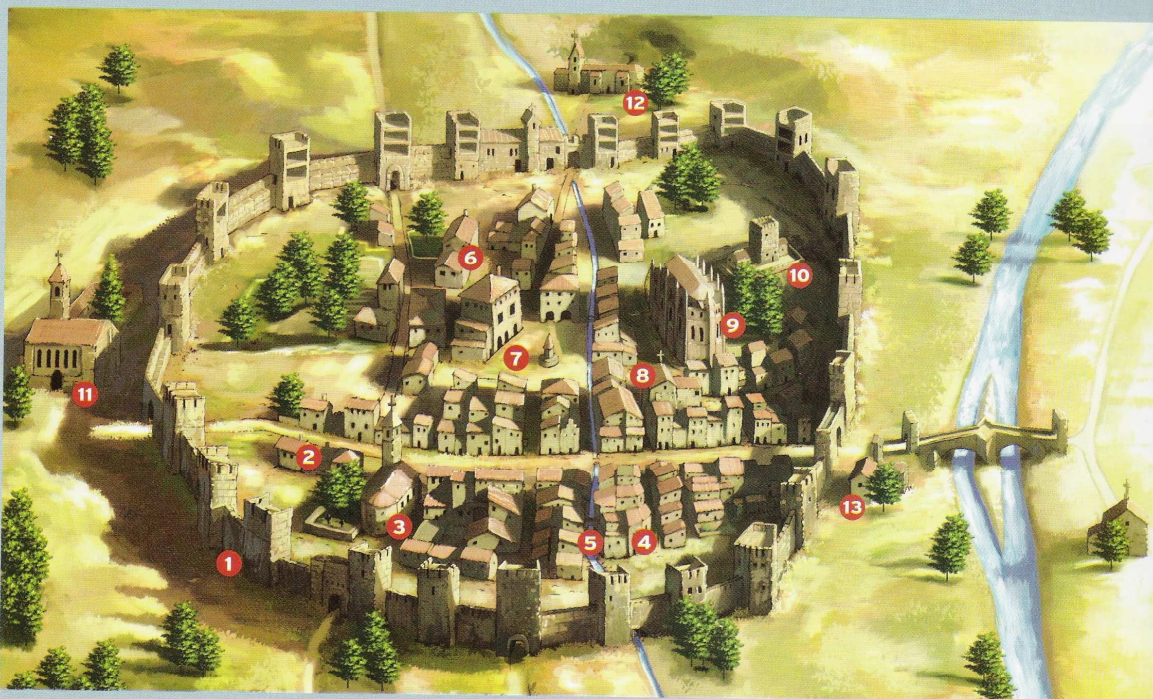


LA VILA DE MONTBLANC A L'EDAT MITJANA

Full de ruta pel Montblanc medieval



Tot l'any és bo per visitar Montblanc, però si ho feu durant la setmana medieval (del 18 al 27 d'abril) tindreu l'oportunitat de realitzar un fabulós viatge en el temps. Aquest dibuix fet per a *Sàpiens* a partir de la il·lustració d'Ismael Balanyà (*Guia turística de Montblanc*) pretén servir-vos de guia.

1 RECINTE EMMURALLAT. La zona del Foradot i el tram de Sant Jordi són els més celebrats, però la muralla cal resseguir-la tota.

2 PALAU FORTALESA DEL CASTLÀ. Fou estatge del representant militar del rei. La seva planta baixa havia servit com a presó de la vila durant les guerres carlines.

3 ESSLÉSIA DE SANT MIQUEL. La portalada és de tradició romànica. L'interior, dels segles XIV-XV, és d'una sola nau amb capelles als contraforts i coberta amb notable enteixinat.

4 PALAU ALENYÀ. Palau gòtic que havia estat d'una de les famílies

amb més poder a la vila. Amb sales nobles, escalinates i sostres policromats. Avui acull el Consell Comarcal.

5 CALL JUEU. Actualment només queda el carrer dels jueus, però, en temps medievals, el call s'estenia en un vertader barri.

6 PALAU REIAL. Va exercir les funcions de palau dels reis fins que, al s. XIV, va passar a mans privades. És gòtic amb modificacions posteriors.

7 PLAÇA MAJOR. Al seu voltant es concentren la Casa de la Vila, els Porxos de cal Malet (amb les antigues mesures oficials del gra) i la rica Casa Desclergue.

8 CASAL DELS JOSA. Formava part de les escriptories reials i ocupava part de l'antic fossar de Santa Maria. Al s. XVIII, va passar a mans dels Josa. Avui allotja el Museu Comarcal.

9 SANTA MARIA LA MAJOR. De nau única coberta amb voltes de creueria i amb capelles als costats, es

va alçar al segle XIII sobre l'antiga església romànica de la població.

10 PLA DE SANTA BÀRBARA. Esplanada amb les restes d'un primitiu poblat ibèric, amb una immillorable visió aèria de la ciutat.

11 ESSLÉSIA DE SANT FRANCESC. Formava part del primitiu convent franciscà. És un notable exemplar del gòtic català. L'any 1414 s'hi reuniren les Corts Generals.

12 CONVENT DE LA SERRA.

Segons la tradició, el fundà la princesa grega Irene Làscaris. Regentat per monges clarisses, s'hi venera la imatge de la Mare de Déu de la Serra, la patrona de Montblanc.

13 HOSPITAL DE SANTA MAGDALENA.

De la confraria dels Pobres de Jesucrist. Té dues plantes amb un bell claustre central, compost per arcs de fina traça i d'època gòtica. Està habilitat com a Arxiu Comarcal. ■

